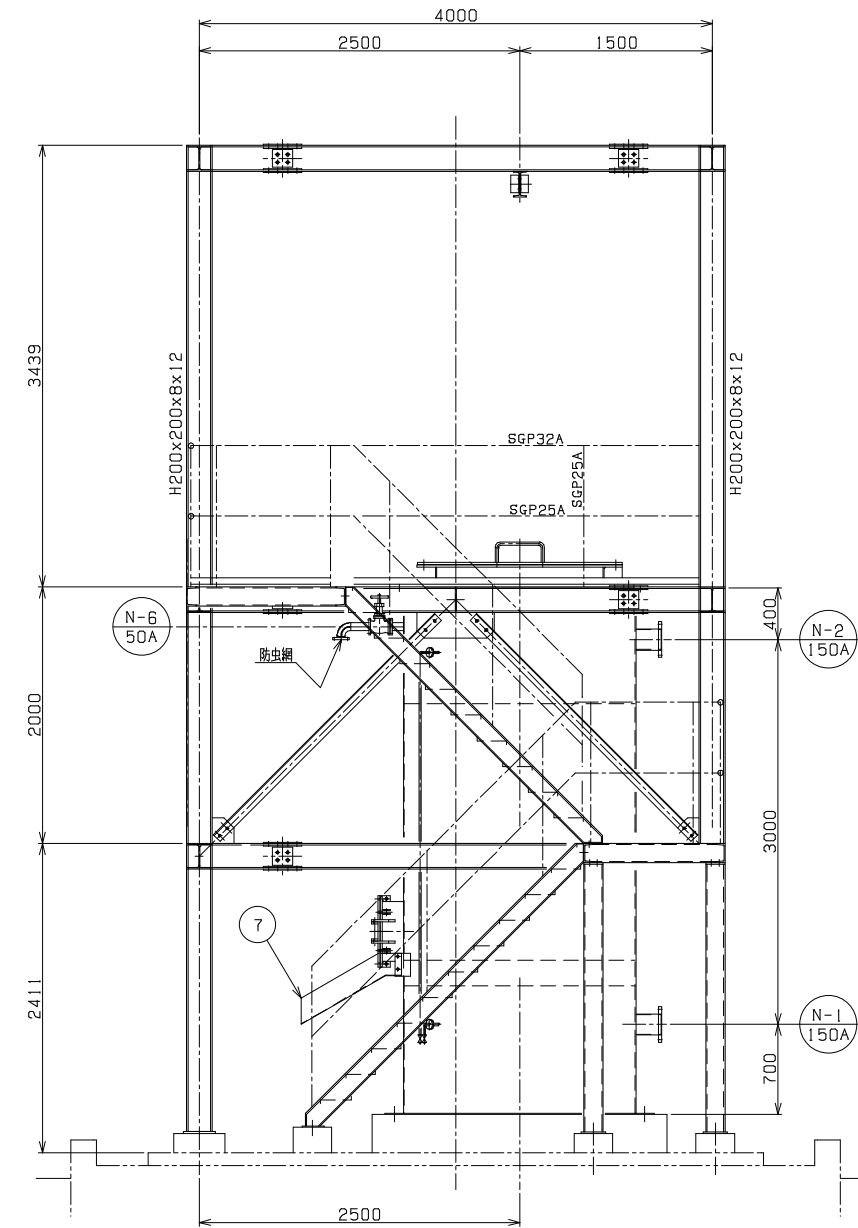
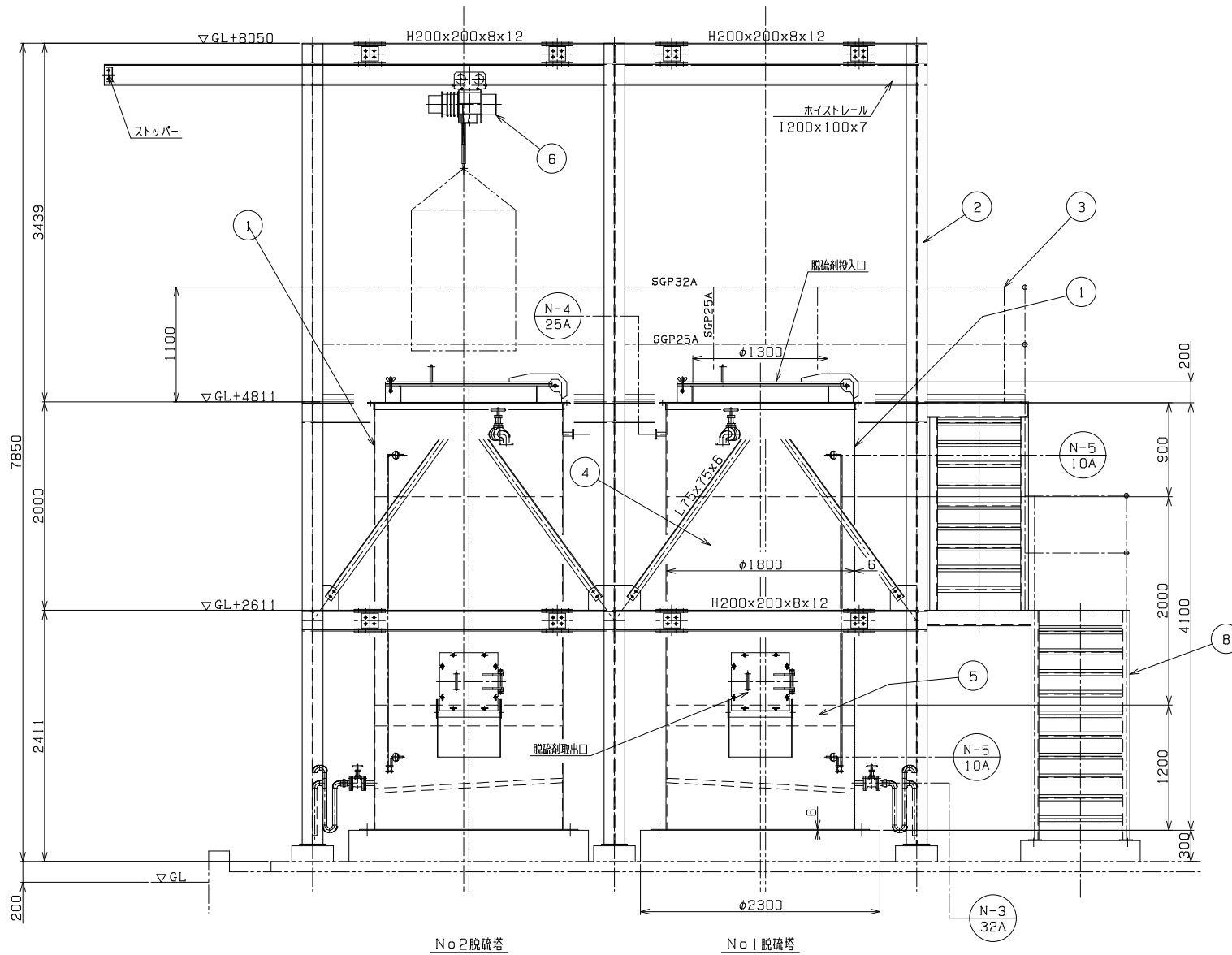


仕 様	
名 称	脱 硫 装 置
形 式	開 欠 乾 式 脱 硫 器
処 理 ガ ス 量	1 5 0 m / 時
脱 硫 剤 量	約 5 . 0 m
数	2 基 (半 数 反 対 稱 手)
塗 装	外 面 : アルミペイント (シルバー) 内 面 : タールエポキシ樹脂塗装 (マンセル N-1.0)

ノズル リ ス ト					
番 号	名 称	材 質	個 数	サイズ	備 考
N-1	ガス入口	SGP	1	150A	JIS10K
N-2	ガス出口	SGP	1	150A	JIS10K
N-3	ドレン	SGP	1	32A	JIS10K
N-4	排水管	SGP	1	25A	JIS10K
N-5	サンプリング管	SGP	2	10A	JIS10K
N-6	放風口	SGP	1	50A	JIS10K



8	階 段	SS400	1 式	
7	シ ュー ト	SUS304	1	脱 着 式
6	ホ イ ス ト	—	1	1 t o n 用
5	支 持 材	セラミックス	1 式	5/8" ボール
4	脱 硫 剤	—	1 式	N-1 DS
3	手 摺	SS400 SGP	1 式	
2	架 台	SS400	1 式	
1	脱 硫 塔 本 体	SS400	2 式	6 t